

Les Souffleurs commandos poétiques

## GRANDE TORNADE

Un trésor de visages / Un portrait de ville



*Ce qui s'offre à nous avec la lumière des étoiles,  
ce qui s'offre à nous,  
capte-le tel un monde sur ton visage,  
ne le prends pas à la légère.*  
Poèmes à la nuit - Rainer Maria Rilke



Une tentative de ralentissement du monde

# SOMMAIRE

Argument.....	3
Une œuvre à fort potentiel de participation collective.....	4
Structure chronologique.....	6
En images.....	8
Partenariats possibles.....	11
Annexe : Apparitions/Disparitions..... ;.....	12
Les Souffleurs commandos poétiques .....	14
Équipe, soutiens et contacts .....	15



« Se retrouver soi-même » au milieu des autres

Dans une immense tornade de portraits, des visages dansent, mélangés avec des milliers de poèmes du monde entier, brassés dans un grand vortex ascendant. Les Souffleurs invitent les habitants d'un territoire à entrer joyeusement dans la Tornade pour « se retrouver soi-même, pour retrouver leurs visages virevoltants dans le vent et à les fiancer à un poème.

Avant la Tornade, les Souffleurs infiltrent poétiquement un territoire. Des ateliers nomades d'acrobaties de visages, les *Studios photos*, arpentent les lieux vivants – écoles, rues, marchés, places, centres-sociaux, institutions, espaces verts – pour constituer un trésor de portraits photographiques en noir et blanc.

À terme, cet immense portrait de ville aux mille visages et les textes qui les accompagnent sont officiellement déposés en archives municipales ou départementales afin de constituer l'herbier contemporain des visages des habitants du territoire daté de l'année de constitution du trésor.





### Studios Photos

Nous faisons la proposition aux habitants du territoire de réaliser un portrait photographique d'eux-mêmes en composant un malicieux et personnel « regard de star ». Ce sont tous ces portraits d'habitants qui seront la matière mouvementée de la voie lactée de la Grande Tornado.

Ces portraits deviendront également des cartes postales qui composeront une exposition, iront dans les poches de chacun d'entre nous, mais aussi dans les archives municipales conservant ce trésor de portraits des habitants.

Nous poserons nos studios photos dans les écoles, collèges et lycées, les rues et les commerces, les marchés, dans les services administratifs et techniques de la ville, les lieux de culture afin que toute la ville vibre à l'unisson du projet.

Ces Studios Photos peuvent également être menés, indépendamment de la présence des Souffleurs dans la ville, par des « binômes-commandos » d'habitants qui seraient présents lors d'évènements de la ville pour photographier les gens. Ils contribueront à augmenter le nombre de portraits dansant dans la Grande tornade. Les Souffleurs formeront ces « binômes-commandos » et leur fourniront le matériel nécessaire (téléphone, logiciel photo et autorisations de droits à l'image).

## GRANDE TORNADE

Une œuvre à fort potentiel de participation collective



### La Grande tornade

Grande Tornade réunit les habitants du territoire et ses alentours en les faisant se mélanger à l'intérieur d'un grand vortex tourbillonnant de portraits et de poèmes.

Les Souffleurs commandos poétiques installent leur dispositif Grande Tornade - 4 à 8 ventilateurs de cinéma - avec lequel ils créent le vortex qui s'élève en ciel étoilé.

Le spectateur est invité, après s'être déchaussé, à entrer physiquement dans la tornade et à essayer de se retrouver lui-même au milieu de la multitude tournoyante des figures. En effet, chaque portrait pris en Studio Photos est imprimé en plusieurs milliers d'exemplaires sur un papier extra fin et c'est l'ensemble de ces visages, mélangés à des poèmes, qui s'élève en musique.

Nous affirmons ici dans ce dossier que la Grande Tornade est un régénérateur de cellules : chaque personne redevient un véritable gosse et ressort de celle-ci avec un sourire large jusqu'aux oreilles...



### Avant Grande Tornado

- **Apparitions/Disparitions**

Les Souffleurs se déploieront silencieusement, tendrement, à l'occasion d'une fête de la ville (par exemple) annonçant ainsi leur présence pour les mois à venir. Ils chuchoteront un répertoire poétique composé spécialement sur la thématique choisie pour Grande Tornado.

- 1 journée de commandos à 7 Souffleurs (date à définir)

- **Studios Photos** - Ateliers photographiques nomades

Cet atelier récolte les portraits, les droits à l'image dans les établissements scolaires, les commerces, les rues, etc. Il est travaillé en binôme, équipé de téléphones portables contenant le logiciel photo dédié à la Grande Tornado et d'un petit tapis rond représentant la Tornado. En effet, il est proposé aux personnes faisant leur portrait de tourner sur elles-mêmes lors du déclenchement. Il en résulte une photo extraordinaire où le visage se détache clairement du paysage filé aux alentours.

Formation d'un groupe d'habitants pour la constitution de « binômes-commandos ».

- Environ 3 semaines de présence d'un binôme de Souffleurs (durée à définir)

- **Éditions de circonstance**

Traitement photographique des visages (en carré noir et blanc) et impression des images et des cartes postales. Conception d'une tornade de poèmes.



### Grande Tornade et après

- **Grande Tornade**

(Salle à définir). Les gens viennent danser dans la Tornade pour tenter de retrouver leur visage et le fiancer à un poème.

- Sur un ou plusieurs jours, dans un théâtre, un gymnase, une salle des fêtes (durée de la Tornade à définir)

- **Nos légendes**

« Une image ne devient que lorsque les mots lui viennent »

Écriture des cartes postales pour les Archives

À la sortie de la Tornade, chacun récupérera son visage en visitant l'immense exposition de cartes postales et pourra s'asseoir devant de grandes tables d'écritures et écrire la légende de leur visage image. Nous leur proposerons d'écrire sur l'une de leurs cartes postales leur légende, quelques mots – une pensée, une vision, un cadeau – pour les générations futures.

La carte postale légendée sera remise aux Souffleurs et à l'issue de ce dépôt une seconde carte postale sera offerte au déposant qui pourra repartir avec celle-ci et en faire ce qu'il veut.

- **Trésor de ville et archives municipales**

Les visages de Grande Tornade sont, **par décision du conseil municipal de la commune**, déposés et conservés en tant que « Trésor de ville » aux archives municipales. Ce trésor doit pouvoir être consultable à tout moment par la population et ses descendants. Il témoigne d'un moment exceptionnel du territoire et de ses habitants.



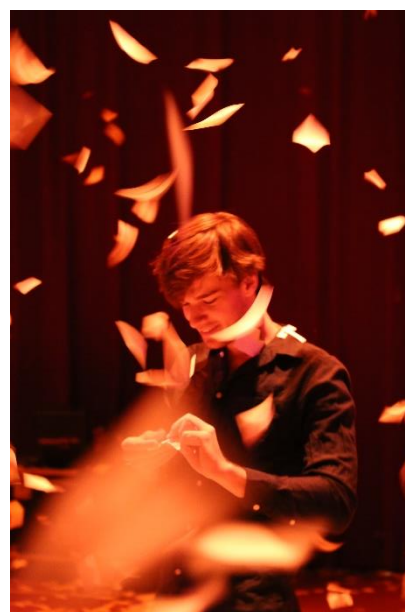
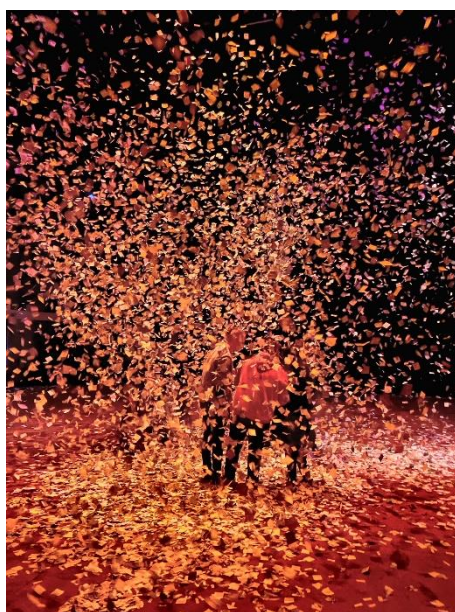
Studios Photos - Ateliers photographiques nomades



Faire son portrait, de soi-même, seul, en famille ou/et avec ses amis, c'est entrer dans l'histoire, c'est immortaliser sa présence. Ce Trésor de Visages légendés conservé par les archives, on peut rêver que, dans deux siècles, un.e chercheur.euse, sociologue, historien.ne, anthropologue, en mission de recherche sur le pays, tombe sur la décision du conseil municipal, trouve le numéro de référencement des archives et tombe sur un Trésor devenu inestimable avec le temps, nous, vivants au 21ème siècle, avec nos gueules, nos coiffures, nos sourires, notre façon de nous habiller et surtout notre puissance de rêver l'avenir.



La Grande Tornade





## Exposition et écriture de nos légendes personnelles sur cartes postales



Écoles, collèges et lycées

Marchés

Lieux de vie divers

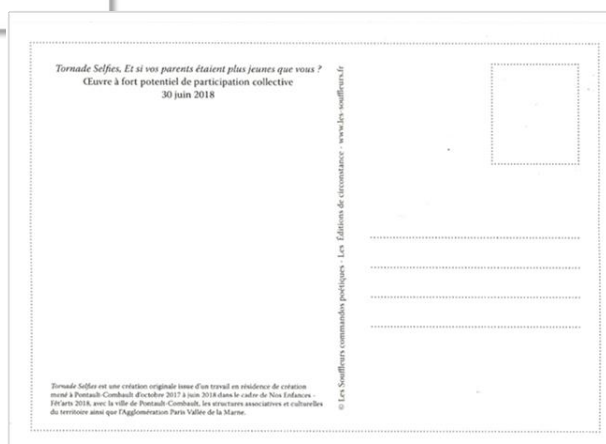
- Centre socioculturel
- Médiathèque
- Ecole de musique
- Maison de Quartiers
- Stade municipal, etc.
- ...

Acteurs et forces vives du territoire

- Associations du territoire (culturelles, sportives etc.)
- Commerçants
- ...



Exemple de  
carte postale





## ANNEXE 1 - APPARITIONS/DISPARITIONS

---

Les Souffleurs proposent une métaphore poétique du flux informatif anonyme en chuchotant dans les oreilles des hommes à l'aide de cannes creuses (les Rossignols) des secrets poétiques, philosophiques et littéraires, et opposent ainsi à l'incertitude générale du signalement la posture provocante de la tendresse.

Chaque intervention est une re-création, le répertoire des textes choisis étant chaque fois renouvelé.

Avec les commandos poétiques, les Souffleurs ont fait depuis 2001 des centaines d'apparitions publiques, travaillant régulièrement avec les lieux de spectacle, les festivals, les bibliothèques et médiathèques, les salons du livre, les musées ; également de nombreuses interventions « hors-pistes » dans des bureaux, dans des écoles, dans les terrains vagues, en prison, sur les marchés, dans les parcs...

Les Souffleurs travaillent les textes en langue originale.

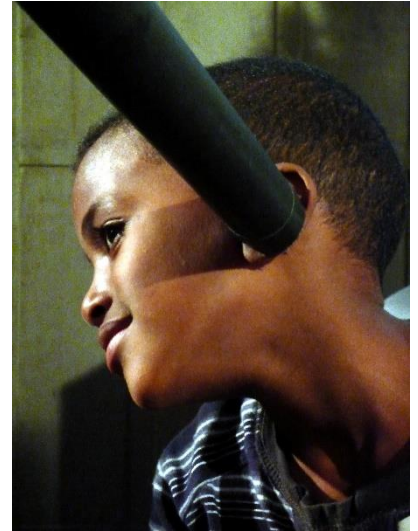
Ils ont ainsi soufflé en espagnol au Mexique et en Espagne, en italien en Italie, en arabe en Syrie, en Jordanie et dans les Territoires palestiniens, en hébreu en Israël, en portugais au Brésil, en roumain en Roumanie, en anglais aux États-Unis, en allemand en Allemagne, en turc en Turquie, en innu au Québec et en japonais au Japon...



©Quennefer pour Les Souffleurs commandos poétiques

*« Pousser sans relâche la langue à scintiller comme un fleuve. »*

Franck-André Jamme



*Prends l'entier du ciel dans ton  
crâne !  
Ouvre-le jusqu'aux horizons,  
jusqu'au levant,  
jusqu'au couchant!*

*Et tout entrer dans ta nacelle : nuages, constellations, planètes  
! Nous sommes si grands sans le savoir...  
Valérie-Catherine Richez*



## *Une manufacture de regards poétiques posés sur le monde*

Les Souffleurs commandos poétiques travaillent une « Tentative de ralentissement du monde », inventent un ensemble de gestes, œuvres, installations, écritures, performances, poétisation de territoires, processus contaminants et de regards autour d'une « pensée de la vitesse », du temps humain contemporain travaillé au fer rouge de l'algorithme.

Les Souffleurs commandos poétiques sont Franco-Japonais, rassemblent 60 artistes d'horizons artistiques différents, (30 français, 30 japonais), ont deux lieux de fabrique : Paris Aubervilliers et Tokyo.

Connus dans le monde entier pour leurs commandos furtifs chuchotés dans les langues des pays qui les accueillent, les Souffleurs se définissent désormais en tant que artistes poètes et s'autorisent tous les outils de l'art et toutes les surfaces de déploiement, hors les murs comme dans les murs.

Ils considèrent la poésie comme un art plastique de la langue et une autobiographie ultime de l'espèce humaine, affirment qu'elle est une pharmacopée essentielle dotée de principes actifs puissants.

Ils considèrent l'espace public comme un moment d'emprunt à usage personnel, non comme un lieu exclusif à usage propriétaire, affirment que le territoire c'est du moment donc du temps, scrutent le va-et-vient du monde dans son clignotement général et proposent des œuvres à caractère unique à fort potentiel de participation collective en fabriquant du « moment impossible ».

Ils ambitionnent de proposer des « solutions de contre-point poétique » en s'appuyant sur une posture insolente, celle de l'élégance et une notion fondamentale frappée d'obsolescence, la tendresse.

Les Souffleurs commandos poétiques revendiquent amoureusement la folie de cette « Tentative de ralentissement du monde ».

...À jamais bâtisseurs et funambules...



# LES SOUFFLEURS COMMANDOS POÉTIQUES

## ÉQUIPE, CONTACTS ET SOUTIENS

---

**Direction artistique : Olivier Comte et Julia Loyez**  
contact@les-souffleurs.fr

**Production / Tournées : Élodie Lapp**  
production@les-souffleurs.fr / Tél. : +33 (0)6 60 39 32 67

**Territoires poétiques / Coordination : Déborah Falcon**  
coordination@les-souffleurs.fr / Tél. : +33 (0)6 48 09 14 05

### **Contact général**

Tél : +33 (0)1 40 11 35 79

Adresse - 2, rue Chapon - 93300 Aubervilliers

Soutiens pour les Souffleurs commandos poétiques :

#### **Conventionnement depuis 2016**

- Ministère de la Culture et de la Communication, DRAC Ile-de-France
- Région Ile-de-France  
Dans le cadre de la PAC – Permanence artistique et culturelle

#### **Artistes associés depuis 2016**

Pôle National Cirque et Arts de la Rue – Cirque Jules Verne à Amiens

#### **Distinctions**

##### **Prix SACD Arts de la rue en 2010**

**Prix SENGHOR-CÉSAIRE** décerné par l'Assemblée Parlementaire de la Francophonie – reconnaît les mérites de personnalités qui se sont illustrées en faveur de la promotion de la francophonie et du dialogue des cultures en 2015



#### **PLUS D'INFOS**

Site web : [www.les-souffleurs.fr](http://www.les-souffleurs.fr)

Page Facebook : [facebook.com/souffleurs](https://facebook.com/souffleurs)